

Обозначение при заказе

**LKP** - **3,15** - **IA1F4H2V1I**

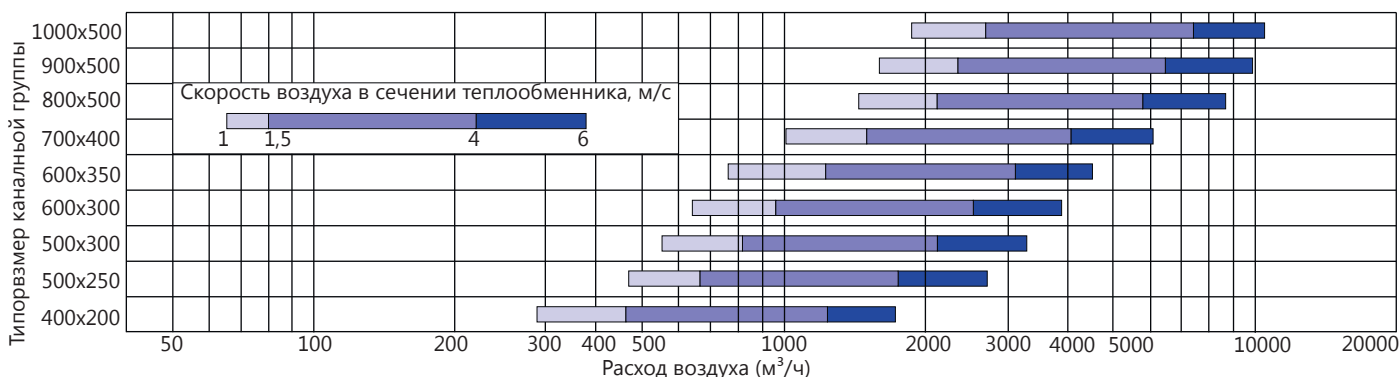
Наименование

Типоразмер

Функциональные блоки:

- A – воздушный клапан
- F – воздушный фильтр
- H – нагреватель жидкостной
- L – электрический нагреватель
- C – охладитель
- E – испаритель
- V – вентилятор
- S – шумоглушитель
- R – рекуператор
- I – гибкая вставка
- B – бактерицидная секция

Типоразмер установки	400x200	500x250	500x300	600x300	600x350	700x400	800x500	900x500	1000x500
Вентилятор	500	530	565	642	720	780	885	985	1210
Жидкостной нагреватель	250	250	250	250	250	250	250	250	250
Жидкостной охладитель	510	510	510	510	510	510	510	510	510
Испаритель	510	510	510	510	510	510	510	510	510
Электрический нагреватель, 1 секция	390	390	390	-	-	510	510	-	-
Электрический нагреватель, 2 секция	510	510	510	510	510	750	510	510	-
Электрический нагреватель, 3 секция	-	630	630	630	630	990	750	750	750
Электрический нагреватель, 4 секция	-	-	-	750	750	-	-	-	-
Пластинчатый рекуператор	516	616	616	716	716	816	916	1016	1116
Карманный фильтр	540	640	640	640	640	720	800	820	820
Плоский фильтр	200	200	200	200	200	200	200	200	200
Воздушный алюминиевый клапан	125	125	125	125	125	125	125	125	125
Воздушный оцинкованный клапан	160	160	160	160	160	160	160	160	160
Бактерицидная секция	1440	1440	1440	1440	1440	1440	1440	1440	1440



# ФУНКЦИОНАЛЬНЫЕ БЛОКИ УСТАНОВОК КАНАЛЬНЫХ LKP

## КАНАЛЬНЫЙ ВЕНТИЛЯТОР

Обозначение  
при заказе

LKP - 800x500 - V 4 / 380

Наименование

Типоразмер

Вентилятор

Число полюсов электродвигателя

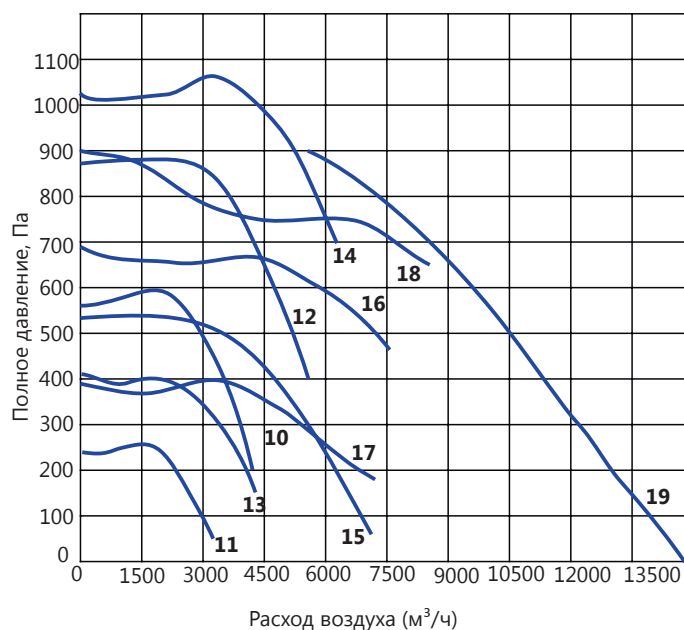
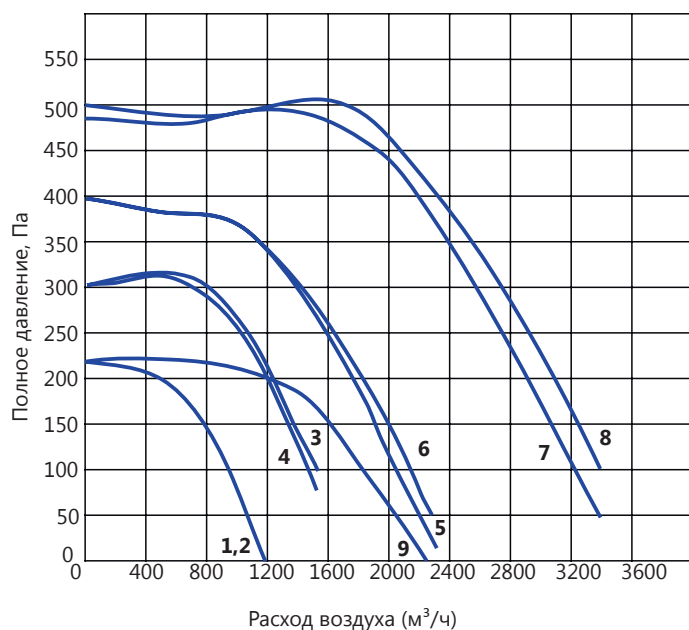
Напряжение питания, В



Степень защиты: IP54

### Общие характеристики канального оборудования прямоугольного исполнения

№, п/п	Обозначение	В, мм	Н, мм	В1, мм	Н1, мм	L, мм	Шина	Масса, кг	Мощность, кВт	Ток max, А	Уровень шума, дБ		
											всас	выхлоп	окружение
1	LKP-400x200-V4/220	400	200	440	281	500	20	13,3	0,33	1,52	71	74	62
2	LKP-400x200-V4/380							12,7	0,33	0,63	71	77	58
3	LKP-500x250-V4/220	500	250	540	331	530	20	18,0	0,51	2,30	74	81	63
4	LKP-500x250-V4/380							18,0	0,49	0,82	76	82	64
5	LKP-500x300-V4/220	500	300	540	381	565	20	22,7	0,90	4,10	79	86	65
6	LKP-500x300-V4/380							22,4	0,87	1,80	82	89	69
7	LKP-600x300-V4/220	600	300	660	391	642	30	31,6	1,60	7,30	78	83	65
8	LKP-600x300-V4/380							31,4	1,70	3,20	84	90	72
9	LKP-600x300-V6/380							25,7	0,45	0,85	75	81	65
10	LKP-600x350-V4/380	600	350	660	441	720	30	38,8	2,20	4,00	87	92	73
11	LKP-600x350-V6/380							31,1	0,78	1,50	76	81	64
12	LKP-700x400-V4/380	700	400	760	491	780	30	62,0	3,50	5,90	90	96	74
13	LKP-700x400-V6/380							43,5	1,15	2,30	77	82	64
14	LKP-800x500-V4/380	800	500	860	591	885	30	78,0	4,80	8,00	89	96	75
15	LKP-800x500-V6/380							71,0	2,80	4,85	87	92	71
16	LKP-900x500-V6/380	900	500	960	591	985	30	96,0	3,50	6,00	91	95	70
17	LKP-900x500-V8/380							93,0	2,00	4,10	82	88	68
18	LKP-1000x500-V6/380	1000	500	1060	686	1210	30	144,0	4,40	7,50	76	81	67
19	LKP-1000x500-V4/380							150,0	4,43	6,80	81	86	71



**КАНАЛЬНЫЙ ЖИДКОСТНЫЙ ТЕПЛООБМЕННИК**



Обозначение при заказе **LKP** - **800x500** - **H** **3**

Наименование

Типоразмер

Тип жидкостного теплообменника:

**H** - жидкостный нагреватель

**C** - жидкостный охладитель

Рядность теплообменника

**КАНАЛЬНЫЙ ЭЛЕКТРИЧЕСКИЙ НАГРЕВАТЕЛЬ**



Обозначение при заказе **LKP** - **800x500** - **L** **30**

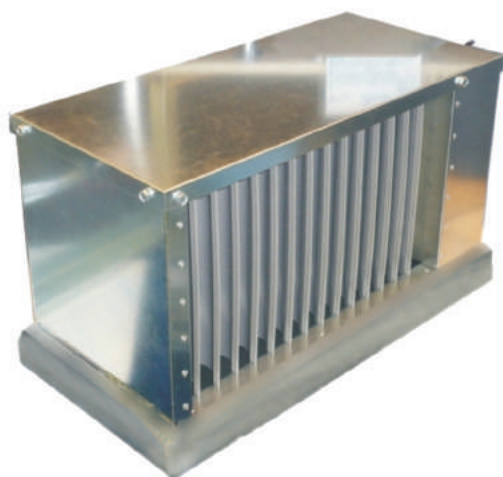
Наименование

Типоразмер

Электрический нагреватель

Мощность электрического нагревателя, кВт

**КАНАЛЬНЫЙ ИСПАРИТЕЛЬ**



Обозначение при заказе **LKP** - **800x500** - **E** **4**

Наименование

Типоразмер

Испаритель

Рядность испарителя

# ФУНКЦИОНАЛЬНЫЕ БЛОКИ УСТАНОВОК КАНАЛЬНЫХ LKP

## КАНАЛЬНЫЙ ПЛАСТИНЧАТЫЙ РЕКУПЕРАТОР

Обозначение  
при заказе

LKP

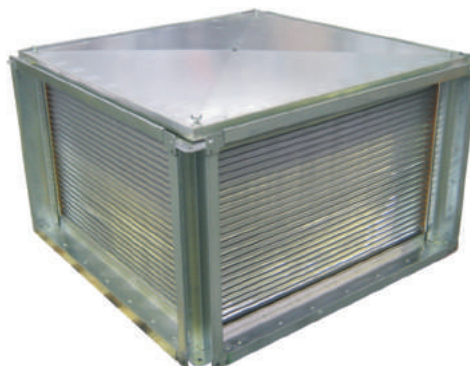
800x500

R2

Наименование

Типоразмер

Пластинчатый рекуператор



Обозначение  
при заказе

LKP

800x500

F

3

Наименование

Типоразмер

Фильтр

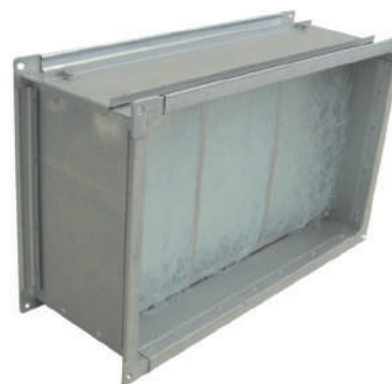
Класс очистки:

3 - плоский G3;

4-9 - карманный G4, F5-F9;

10-14 - HEPA-фильтр H10-H14

## КАНАЛЬНЫЙ ФИЛЬТР



Обозначение  
при заказе

LKP

800x500

A

1

(24 / S)

Наименование

Типоразмер

Заслонка

Тип заслонки:

1 - алюминиевая;

2 - оцинкованная без ТЭНов;

3 - оцинкованная утепленная  
(с гибким ТЭНом)

Напряжение питания привода, В

Принцип управления привода:

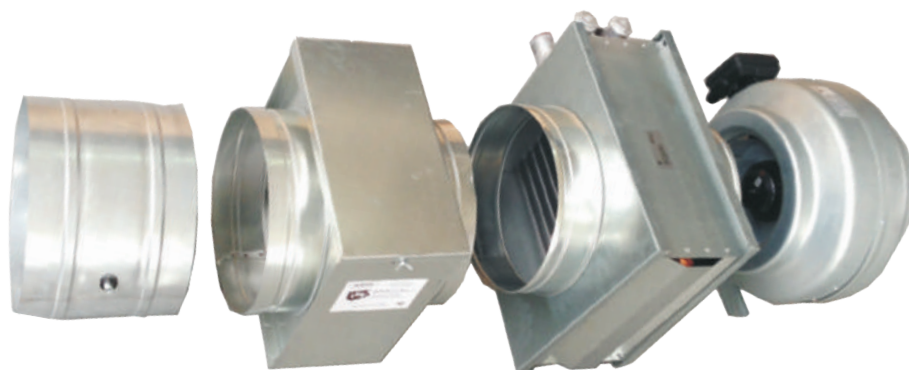
S- плавное регулирование;

SV - открыто/закрыто с возвратной пружиной

## КАНАЛЬНЫЙ ВОЗДУШНЫЙ КЛАПАН



# КАНАЛЬНОЕ ОБОРУДОВАНИЕ КРУГЛОГО ИСПОЛНЕНИЯ LKP



Обозначение при заказе

LKP - 100 - IA1F4H2V

Наименование

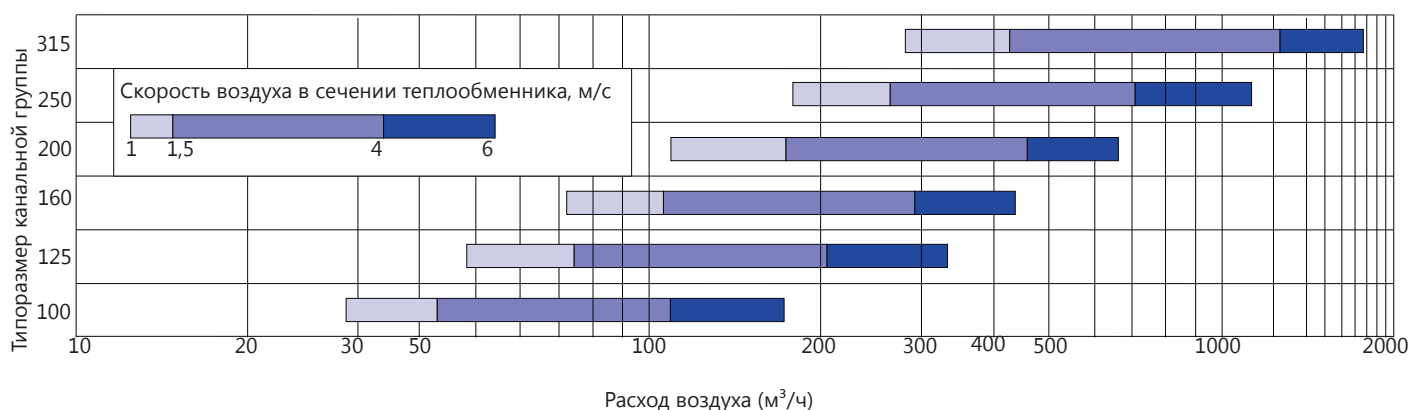
Типоразмер

Функциональные блоки

- A – воздушный клапан
- F – воздушный фильтр
- H – нагреватель жидкостный
- L – электрический нагреватель
- V – вентилятор
- S – шумоглушитель
- I – гибкая вставка
- O – обратный клапан

## Длины блоков канального оборудования круглого исполнения LKP, мм

Диаметр, мм	100	125	160	200	250	315
Вентилятор	195	190	230	225	205	228
Жидкостный нагреватель	250	-	-	250	350	250
Электрический нагреватель, 1 секция	370	370	400	370	370	370
Электрический нагреватель, 2 секция	370	370	400	370	370	370
Электрический нагреватель, 3 секция	445	445	445	490	490	490
Электрический нагреватель, 4 секция	445	445	445	490	490	490
Электрический нагреватель, 5 секция	-	-	-	-	-	490
Плоский фильтр	200	200	200	200	200	200
Воздушный клапан	200	200	200	200	200	240
Обратный клапан	88	88	88	88	128	128



**КАНАЛЬНЫЙ ВЕНТИЛЯТОР**



Обозначение при заказе

**LKP** - **100** - **V**

Наименование

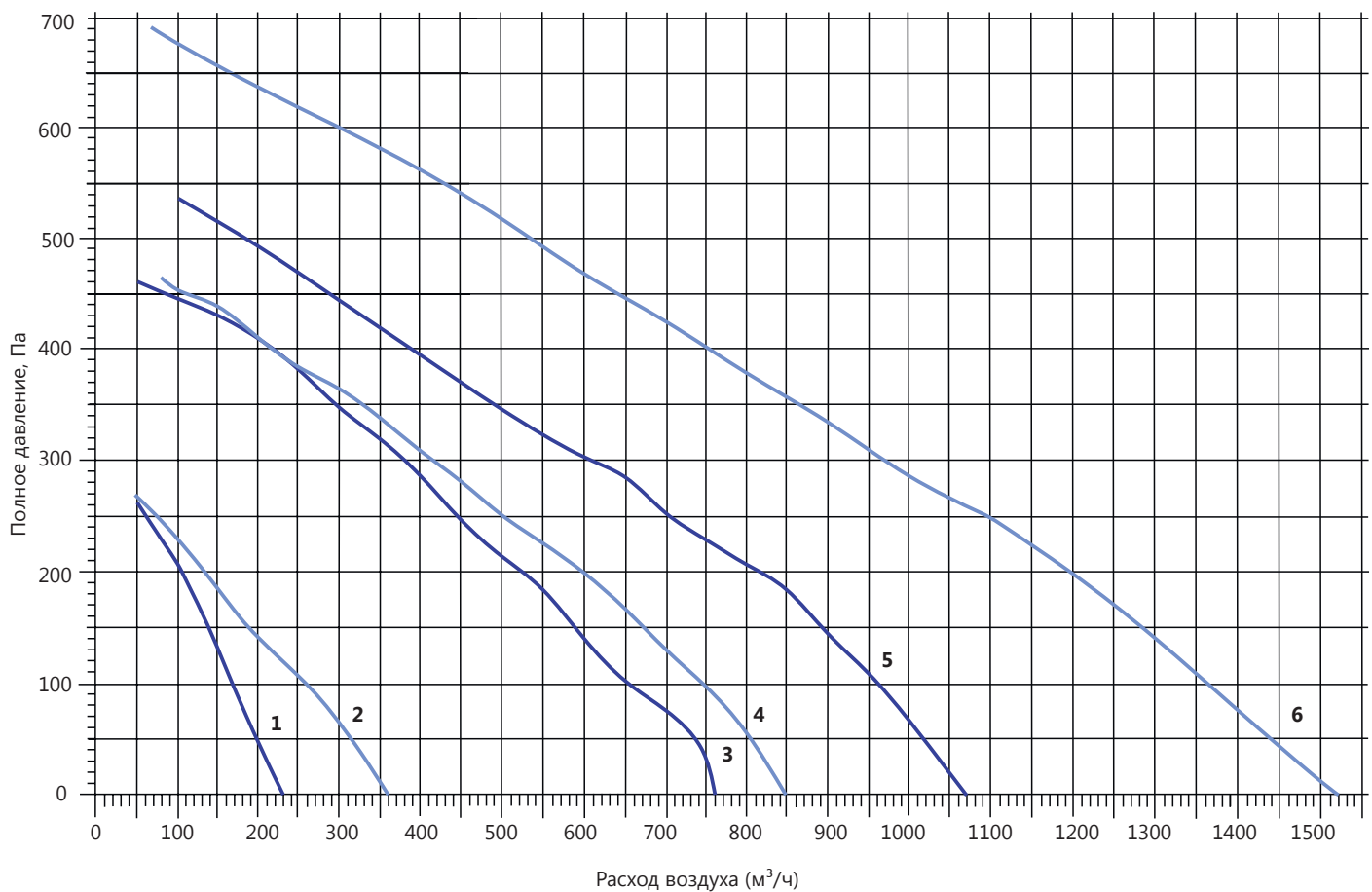
Диаметр, мм

Вентилятор

Степень защиты: IP54

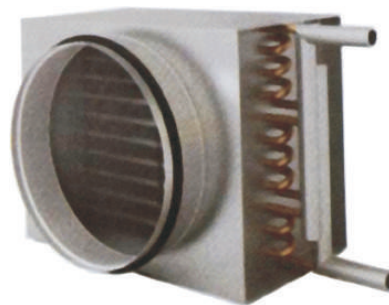
**Общие характеристики вентилятора канального LKP**

№, п/п	Обозначение	В, мм	ØD, мм	ØD1, мм	L, мм	Масса, кг	Мощность, кВт	Напряжение, В	Ток тах, А	Частота вращения, об/мин	Шум в воздухо-воде, dBA	Шум через корпус, dBA
1	LKP-100-V	275	97	242	195	3,2	0,07	220	0,3	2450	67	47
2	LKP-125-V	275	127	242	190	3,7	0,1		0,5	2450	68	47
3	LKP-160-V	365	160	332	230	4,7	0,15		0,7	2550	70	54
4	LKP-200-V	365	198	332	225	4,8	0,15		0,7	2600	69	53
5	LKP-250-V	365	248	332	205	5,1	0,2		0,9	2500	70	53
6	LKP-315-V	435	315	402	228	6,1	0,25		1,1	2500	70	55



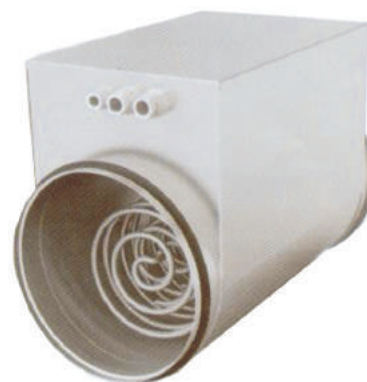
## КАНАЛЬНЫЙ ЖИДКОСТНЫЙ НАГРЕВАТЕЛЬ

Обозначение при заказе	LKP	-	100	-	H
Наименование					
Диаметр, мм					
Жидкостный нагреватель					



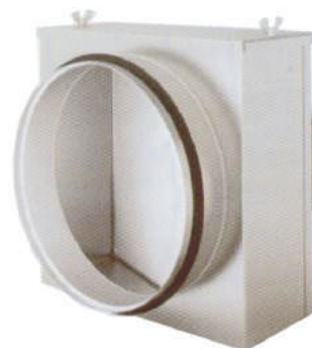
## КАНАЛЬНЫЙ ЭЛЕКТРИЧЕСКИЙ НАГРЕВАТЕЛЬ

Обозначение при заказе	LKP	-	100	-	L	2,5
Наименование						
Диаметр, мм						
Электрический нагреватель						
Мощность, кВт						



## КАНАЛЬНЫЙ ФИЛЬТР

Обозначение при заказе	LKP	-	100	-	F
Наименование					
Диаметр, мм					
Фильтр					



## КАНАЛЬНЫЙ ШУМОГЛУШИТЕЛЬ

Обозначение при заказе	LKP	-	100	-	S	1000
Наименование						
Диаметр, мм						
Шумоглушитель						
Длина, мм						



**КАНАЛЬНЫЙ ВОЗДУШНЫЙ КЛАПАН**



Обозначение при заказе **LKP** - **100** - **A** - (**24** / **S**)

Наименование

Диаметр, мм

Заслонка

Напряжение питания привода, В

Принцип управления привода:

**S**- плавное регулирование;

**SV** - открыто/закрыто с возвратной пружиной

**КАНАЛЬНЫЙ ОБРАТНЫЙ КЛАПАН**



Обозначение при заказе **LKP** - **100** - **O**

Наименование

Диаметр, мм

Клапан обратный

Монтажное положение: ось клапана горизонтально



**КАНАЛЬНЫЙ ШУМОГЛУШИТЕЛЬ**



Обозначение при заказе **LKP** - **800x500** - **S** **1000**

Наименование

Типоразмер

Шумоглушитель

Длина, мм

**КАНАЛЬНАЯ БАКТЕРИЦИДНАЯ СЕКЦИЯ**



Обозначение при заказе **LKP** - **800x500** - **B** **87**

Наименование

Типоразмер

Бактерицидная секция

Бактерицидный поток, Вт